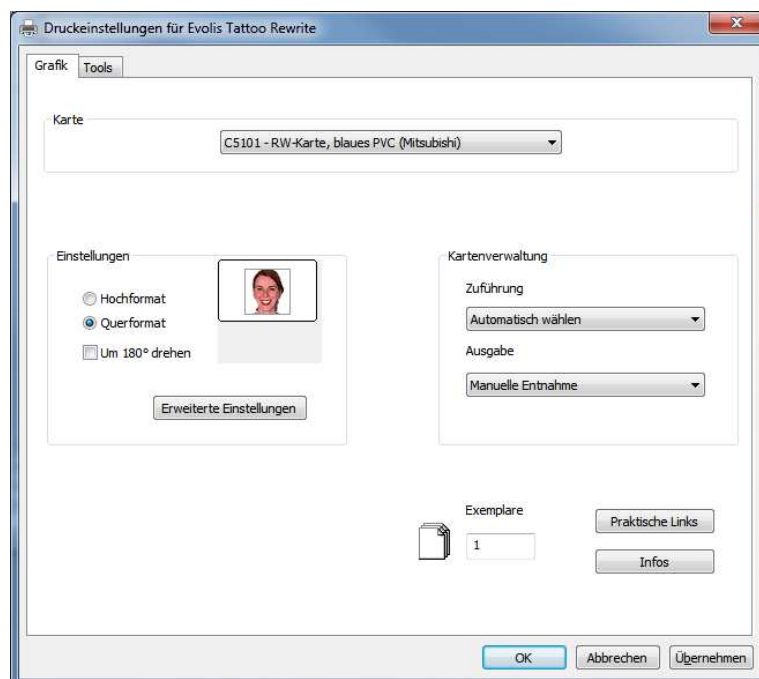


### Problem bei der Kartenzuführung

*Betrifft: Evolis Tattoo Serie*

Frage: Der Drucker zieht die Karte nicht automatisch von vorne ein, obwohl in den Druckereinstellungen (Grafik / Zuführung) "Automatisch wählen" bzw. "Manuelle Zuführung" eingestellt ist.



Antwort: Beim Druckertreiber des Tattoos werden die Einstellungen des Druckertreibers nicht sofort an den Drucker gesendet. Erst wenn der Drucker einen Druckjob erhält werden die Settings an den Drucker gesendet.

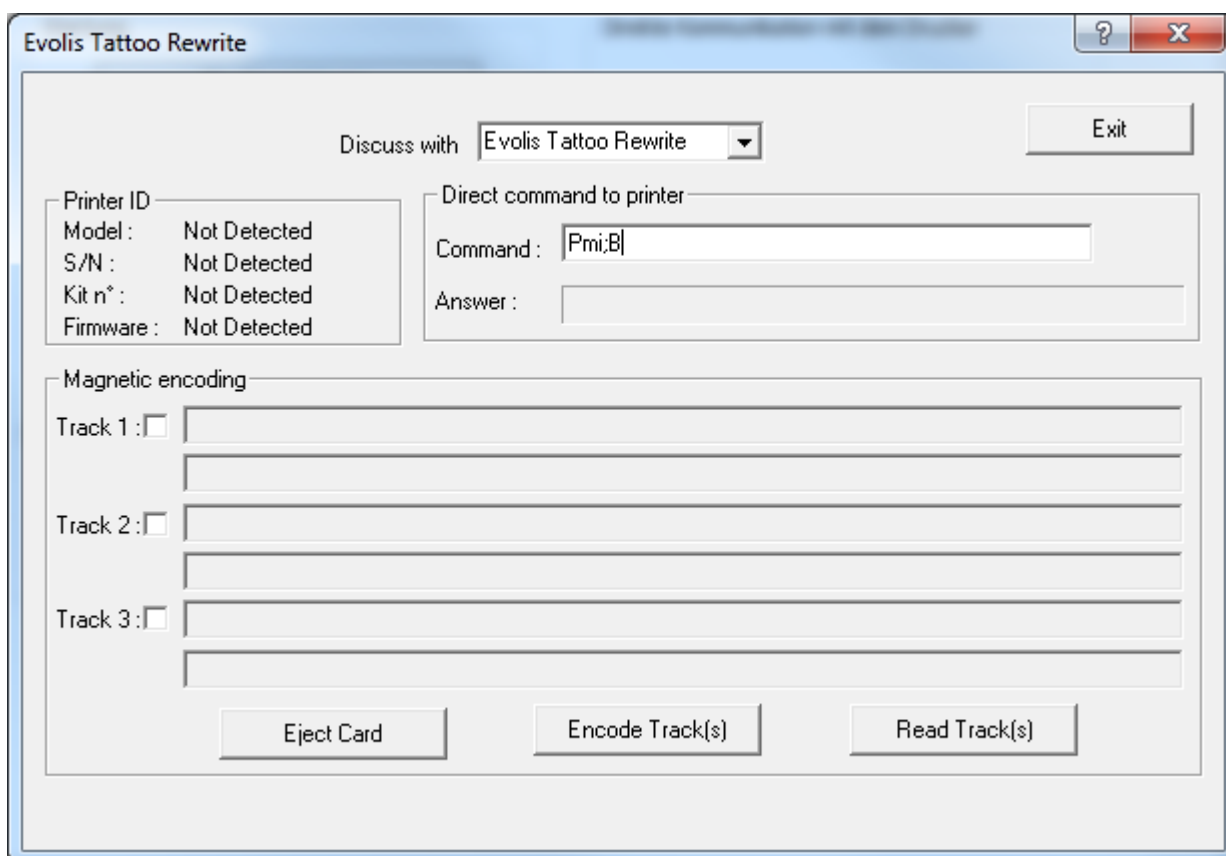
In anderen Worten:

Wird die Zuführungsart von "Zuführung" auf "Manuelle Zuführung" oder auf "Automatisch wählen" geändert, wird diese Einstellung erst beim ersten Druckjob an den Drucker gesendet. Umgekehrt genauso.

Soll die Zuführungsart sofort geändert werden, ohne dass ein Druckjob abgesetzt wird, kann dies mittels des Befehls **Pmi;p1** im Druckerdialog durchgeführt werden. Für p1 gelten folgende Werte:



- Pmi;F** Einzug von hinten / Zuführung
- Pmi;M** Manuelle Zuführung von vorne
- Pmi;B** Zuführung bevorzugt von hinten, ansonsten von vorne



Nach Bestätigung mit Enter übernimmt der Drucker sofort die Einstellungen. Als Antwort erscheint zur Bestätigung "OK".

Mit dem Befehl **Rmi** kann die zur Zeit eingestellte Zuführungsart überprüft werden.